

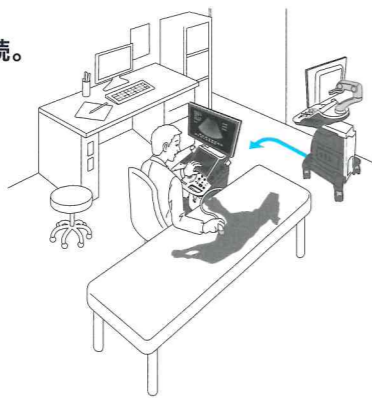
Light & Compact — 軽やかに取り回せる機動力 —

スペースの限られた診察室はもちろん、複数の診察室を移動して共有できるよう軽量&コンパクトな設計を追求しました。
使いたいときに、迅速に超音波検査を施行することができます。



Off-line Scan[®]

電源なしでもスキャンを継続。
検査中でもコンセントから抜いて
移動・スキャンが可能です。



Specification

高さ: 1320-1570mm
フット幅: 495mm
奥行き: 685mm
重量: 約68Kg
(記録機器含まず)
電力: 最大500VA



※オプション

Imagination at work

GEヘルスケア・ジャパン株式会社
カスタマー・コールセンター 0120-202-021

製造販売 GEヘルスケア・ジャパン株式会社
販売名称 汎用超音波画像診断装置LOGIQ P9V
※LOGIQ は、ゼネラル・エレクトリック社の登録商標です。
※LOGIQ P9 ProVはLOGIQ P9Vのニックネームです。
記載内容は、お断りなく変更することがありますのでご了承ください。
Rev.1.0 9G-AF-C1(CL-KE) Bulletin D63A2 JB68543JA



LOGIQ P9 ProV

Performance Ultrasound for vet



gehealthcare.co.jp

突きつめる。診療への最短アクセス。

飼い主さんの安心と、先生の診療をサポートする超音波診断装置であるために
痛みを言葉にできない動物を診るからこそ、必要な情報を迅速に提供してほしい…。
そんな先生方の声に応えるために、LOGIQ P9 ProVは誕生しました。
瞬時に見極められる画質、即座にアクセスできる操作性、診断精度を高める専門機能。
限られた時間の中で数多くの診療と向きあう先生方を、すぐそばでサポートします。

Performance — 瞬時に見抜ける [高画質] —



Personalized — 1秒を味方につける [操作性] —

> Keyless Console

ボタンやキーを徹底的に整理し、
操作を直感できるコンソールを採用しました。

> My Page

よく使う計測、コメント、ボディパターンを、
それぞれの診療科向けに最適に画面配置できます。

> Mode Key Customize

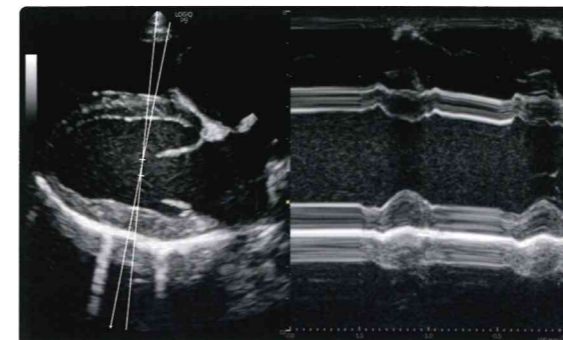
各領域ごとに普段から多用する機能を、
5つのモードボタンに自在に割り振れます。



Practical — 診療の質を高める [専門機能] —

> Anatomical M-mode

任意方向のMモード表示がリアルタイムまたは
保存画像からも生成可能です。



> Compare Assistant[®]

過去画像をRAW Dataで保存してあれば、
スキャン条件を一致させて検査中の画像と比較可能です。

