



動物用に磨き抜かれた画像処理エンジン  
価格と性能のバランスに優れたモデル

- 有線  
タイプ
- ピクセル  
ピッチ  
139 $\mu$ m
- 高感度  
低被ばく  
CsI
- 防滴  
IPX1

本体+ソフトウェア

# 198

 万円  
+税  
より

4年  
6ヶ月  
保証

※撮影用PC(12.8万円+税)と納品設置費用(3万円+税)が別途必要になります。使用環境により追加費用が必要になる場合があります。

- 型番：VI-DR T1717X ●撮影サイズ：430x430 mm ●本体サイズ：460x460x15 mm ●重量：4.0kg ●空間分解能：3.6lp/mm ●グレースケール：16bit ●ピクセル数：3072x3072px (940万画素)

## 画像処理をワンクリックで3段階に切り替え

画像処理をワンクリックで3段階に切り替え可能です。部位やお好みに合わせられます。



ソフト



ノーマル

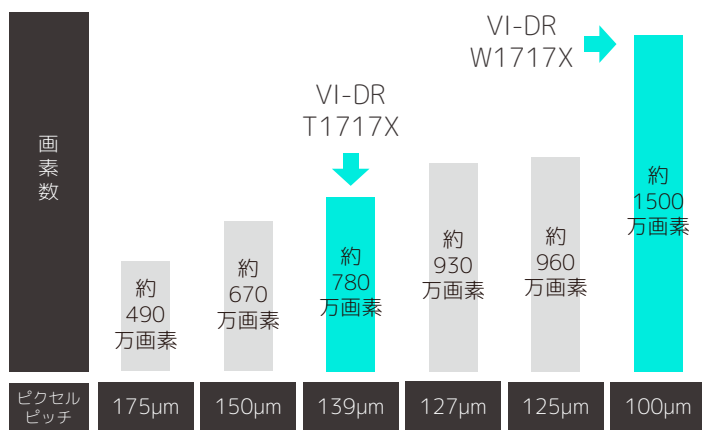


シャープ

## 業界標準クラスのピクセルピッチ139 $\mu$ m

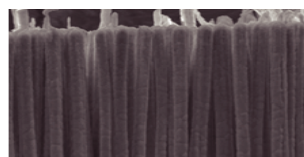
価格と性能のバランスに優れたスペックです。VI-DR独自の画像処理エンジンで、動物用に最適化された画像が得られます。

ピクセルピッチと画素数 (43x35cm 換算)

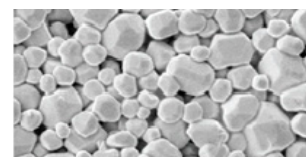


## 高感度低被ばく CsIシンチレーター

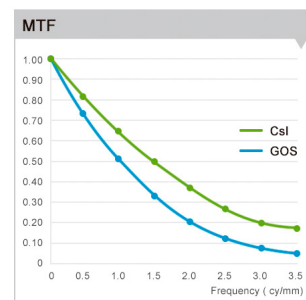
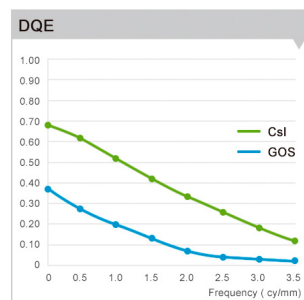
CsIシンチレーターは細い直線形の構造で、X線の散乱によるロスが少なくなります。DQEとMTFの性能が高く、低線量でシャープな画像が得られます。



CsI

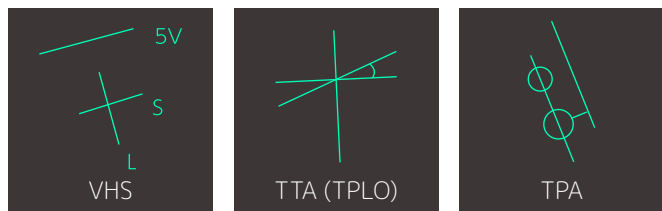


GOS



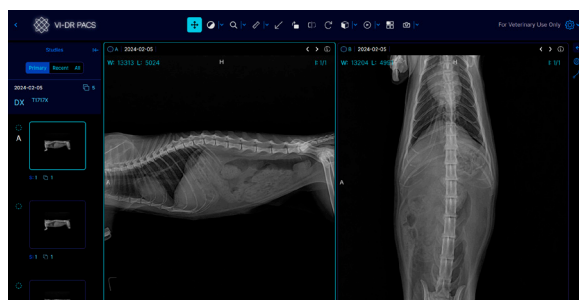
## 動物用の充実した測定ツール

定番のVHS測定以外にも、整形外科分野で役立つTTAやTPAなどの測定ツールも装備。画面上に測定手順と説明が表示され、簡単に測定できます。



## 最新のWEBブラウザビューワーを標準装備

Windows / MacOS / タブレットでも画像を閲覧可能。クライアントの台数が増えても費用は掛かりません。



## VI-DR 製品一覧

**有線タイプ**

ピクセルピッチ 139µm

高感度 低被ばく CsI

防滴 IPX1

- 型番：VI-DR T1717X
- 撮影サイズ：430x430 mm
- 本体サイズ：460x460x15 mm
- 空間分解能：3.6 lp/mm
- ピクセル数：3072x3072px (940万画素)
- 届出番号：5動薬第565号

**無線タイプ**

ピクセルピッチ 100µm

高感度 低被ばく CsI

防水 IP56

- 型番：VI-DR W1717X
- 撮影サイズ：430x430 mm
- 本体サイズ：460x460x15 mm
- 空間分解能：4.3 lp/mm
- ピクセル数：4300x4300px (1849万画素)
- 届出番号：5動薬第562号

**有線タイプ**

ピクセルピッチ 100µm

高感度 低被ばく CsI

防滴 IPX1

- 型番：VI-DR T1417X
- 撮影サイズ：430x350 mm
- 本体サイズ：460x384x15 mm
- 空間分解能：4.3 lp/mm
- ピクセル数：4300x3500px (1505万画素)
- 届出番号：5動薬第709号

**無線タイプ**

ピクセルピッチ 100µm

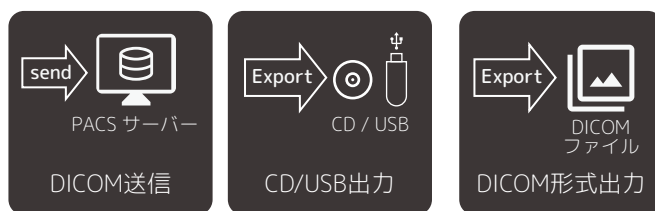
高感度 低被ばく CsI

防水 IP56

- 型番：VI-DR W1417X
- 撮影サイズ：430x350 mm
- 本体サイズ：460x384x15 mm
- 空間分解能：4.3 lp/mm
- ピクセル数：4300x3500px (1505万画素)
- 届出番号：5動薬第561号

## 外部連携機能を標準装備

PACSサーバーへの送信、CD/USBなどのメディアへの出力、DICOM形式でのエクスポートなどの外部連携機能を標準装備しています。



## 他社レントゲンのデータ変換&移行も可能



過去データをDICOM形式に変換し、弊社ソフトに移行できます。実績：

- ・ コニカミノルタ Unitea, CS-7
  - ・ 富士フィルム V Station T
  - ・ アールエフ
  - ・ レイエンス
- ※別途費用がかかります。  
※その他のメーカーについてもお問い合わせ下さい。

## 電子カルテとの患者情報連携も対応OK



電子カルテの患者情報を撮影用ソフトに連携し、撮影時の患者情報の登録作業を省力化。実績：

- ・ Ahmics
  - ・ Patra
  - ・ iWan
- ※別途費用がかかります。  
※その他の電子カルテについてもお問い合わせください。



Vets Imaging

株式会社ベッツイメージング  
 神奈川県横浜市西区北幸二丁目10-28-3F  
 TEL : 045-550-7240  
 WEB : www.vets-img.com  
 Email : support@vets-img.com

