

カラーA4複合機

ECOSYS MA3500cifx

ECOSYS MA2600cwfxf

生産性と耐久性で

日々の業務を身近な場所で支える



生産性と耐久性で 日々の業務を身近な場所で支える

デスクやカウンターといった身近な場所で、日々の業務を支えるカラーA4複合機。

小さなボディーに京セラが磨き続けてきたものづくりの考え方、「エコシスコンセプト」が凝縮されています。

「良いものを長く使う」というものづくりに対する想いが込められた複合機が、さまざまなシーンで活躍します。

ECOSYS MA3500cifx

カラー A4 複合機



業務用途に求められる生産性、耐久性を低コストで実現

- ワイドタッチパネルでA3機と同等の多彩な機能を簡単操作
- 5GHzの周波数帯とWi-Fi Directに対応した無線LAN※1
- デスクに設置可能なコンパクト設計

※1 オプションIB-37 に対応



商品詳細、価格情報は
こちら(ホームページ)

ECOSYS MA2600cwf

カラー A4 複合機



良いものをもっとそばに、ずっと隣に

- デスクやカウンター下におけるコンパクトで使いやすいデザイン
- 使う人のすぐそばに設置することを想定した静音設計
- 5GHzの周波数帯とWi-Fi Directに対応した無線LANを標準搭載
- 無駄な印刷や情報漏えいを抑制するICカード認証に対応※

※オプションで対応

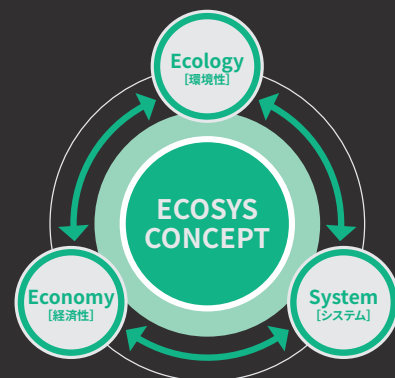


商品詳細、価格情報は
こちら(ホームページ)

ECOSYS CONCEPT

地球環境に配慮する「環境性」、ランニングコストを最小化する「経済性」、そしてネットワークと繋がる「システム」。ビジネスにおける企業の3つの課題を同時に解決するのが、1992年に誕生した「エコシスコンセプト」です。

そのなかでも、交換部品を極限まで長寿命化し、消耗品の廃棄を少なくする「長寿命設計」は、私たちの製品を支える代表的な技術です。



視認性を高め直感的な操作を実現

操作部にカラータッチパネルを搭載※。使用するお客様に配慮した新しいユーザーインターフェイスを導入しています。操作パネルは視認性を高くするために使用する色数を少なくし、アイコンやグラフィックをシンプルにすることにより、直感的な操作を可能にしています。コンパクトながら、A3複合機と変わらない操作性で快適にお使いいただけます。



※写真はECOSYS MA3500cifaxのタッチパネル

2系統のネットワーク環境に対応

標準のネットワークインターフェイスに加え、オプションネットワークインターフェイスカードを装着することにより2系統のネットワーク環境に対応します。基幹系と情報系など複数のネットワークがある環境でも機器を集約することで導入コストを削減できます。

※ECOSYS MA3500cifaxのみ対応



Wi-Fi Direct を含む

複数のインターフェイスに同時接続が可能

有線LAN、USB、無線LAN、Wi-Fi Directの各種インターフェイスを装備し、同時に接続が可能です。※新たに5GHzの規格に対応し高速通信が可能となりました。同じ周波数帯での通信回線の混線を回避し、バックヤードなどの狭小スペースでも快適な出力環境を実現します。

※ECOSYS MA3500cifaxはオプション

機種名	標準	オプション
ECOSYS MA3500cifax	有線LAN・USB	有線LAN/無線LAN Wi-Fi Direct(無線LAN含む)
ECOSYS MA2600cwfxf	有線LAN・USB・ Wi-Fi Direct(無線LAN含む)	—

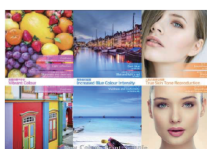
省スペースに最適なコンパクト設計

本体の設置面は、コンパクト設計で、狭いスペースやデスクサイドの設置に最適。オフィス空間の有効活用にご貢献します。



よりリアルに、より鮮やかに

新製法のカプセルトナー採用により、画像品質が向上。彩度の鮮やかさ、青色域の拡張、人肌の忠実な再現を実現しています。また、消費電力の削減にも効果を発揮しています。



A5生産性の向上

流通や接客カウンターなどでは、配送伝票や領収書などの出力頻度が高く、スピーディーな対応が求められます。A5ヨコサイズのプリントスピードは47ページ/分です。

※ECOSYS MA3500cifaxのみ対応



IDカードコピー機能

IDカードコピー機能に斜め補正とセンタリング機能を追加しました。IDカードコピーを利用する際、IDカードが左奥にセットされていなくても紙の中心にコピーが可能です。



充実のセキュリティー機能を装備

1. データ上書きや暗号化の機能を搭載※

データ上書きや暗号化の機能を搭載しました。オプション(HD-18)を増設した際、大切なデータの漏えいリスクを抑えることができます。

※ECOSYS MA3500cifaxのみ対応

2. Trusted Platform Module (TPM)に対応しセキュリティー強化

TPMとは、データの暗号化や復号化を行うハードウェアチップ※です。チップ内の専用記憶領域に保存したデータを安全に保管することができます。

※オプション

3. 出力物に対するセキュリティー

「複写禁止」や「社外秘」等の文言を、すかし文字(ウォーターマーク)の白抜き模様で浮かせながら地紋(セキュリティーウォーターマーク)で印刷し、不要な出力物の流出を防ぎます。

4. 放置プリント対策

ユーザーボックスプリントやICカード認証プリント※が有効です。

※ICカード認証プリントはオプション



節電機能

標準で定着器のヒーターを制御するEcoFuser機能、省電力モード、スリープ機能、自動電源オフ機能を装備しています。それぞれの機能を使い、快適な出力環境と節電を両立できます。

かんたん操作でスキャン作業を効率化

Kyocera PC Connect (無料アプリケーション)

スキャン作業の際、複合機パネル上の操作でファイル名のリネームや保存先の指定ができる複合機アプリケーションです。

※オプションのHD-18、もしくは市販のSDまたはSDHCカードが必要です。

※ECOSYS MA3500cifaxのみ対応



カラーA4複合機 ECOSYS MA3500cifix / MA2600cwfx

機種	ECOSYS MA3500cifix		ECOSYS MA2600cwfx	
プリント方式	レーザー露光乾式静電転写方式		4連タンデム 中間転写方式	
CPU	ARM Cortex-A9 Dual core 1.2GHz + ARM Cortex-M3 100MHz		ARM Cortex-A53 single core 1.0GHz	
プリント速度	片面印刷時 両面印刷時	カラー/白黒 35ページ/分(A4) カラー/白黒 17.5ページ/分(A4)	カラー/白黒 26ページ/分(A4) カラー/白黒 13ページ/分(A4)	カラー/白黒 26ページ/分(A4) カラー/白黒 13ページ/分(A4)
ファーストプリントタイム ^{※1}	カラー:7.0秒以下 白黒:5.7秒以下		カラー:10.5秒以下 白黒:9.5秒以下	
ウォームアップタイム(主電源ON/スリープモード)	26秒以下		29秒以下	
出力解像度	9,600dpi相当×600dpi, 1,200dpi相当×1,200dpi相当		9,600dpi相当×600dpi, 1,200dpi相当×1,200dpi相当	
ページ記述言語 ^{※2}	プリスクライプ		プリスクライプ	
メモリー容量 ^{※3}	標準1,536MB(最大2,560MB)		標準1GB(最大1GB)	
エミュレートプリント	PCL6(PCL XL / PCL 5c)、KPD3(PostScript3互換、AESサポート)、PDF(要:KPD3 設定)、XPS、Open XPS		PCL6(PCL XL / PCL 5c)、KPD3(PostScript3互換、AESサポート)、PDF(要:KPD3 設定)、XPS、Open XPS	
対応プロトコル	TCP/IP、NetBEUI		TCP/IP、NetBEUI	
内蔵フォント	日本語アウトライン アウトラインフォント ビットマップフォント OCRフォント		平成明朝体™ W3、平成ゴシック体™ W5(アウトライン・JIS第二水準準拠) 93フォント(PCL6)、136フォント(KPD3)、4フォント(Calibri)、4フォント(Cambria) 80フォント、79フォントはアウトラインフォントで処理	
対応OS	Windows 11、Windows Server 2016、Windows Server 2019、Windows Server 2022、Windows Server 2025Mac OS X(10.9~)、Chrome OS		Windows 11、Windows Server 2016、Windows Server 2019、Windows Server 2022、Windows Server 2025Mac OS X(10.9~)、Chrome OS	
インターフェイス	標準	ネットワークインターフェイス(1000BASE-T/100BASE-TX/10BASE-T)×1、USB2.0(Hi-Speed USB)×1、USB HOST USB2.0(Hi-Speed USB)×2	標準	ネットワークインターフェイス(1000BASE-T/100BASE-TX/10BASE-T)×1、Hi-Speed USB2.0×1、USB HOST USB2.0(Hi-Speed USB)×1、無線LAN(IEEE 802.11a/b/g/n/ac)
	オプション	無線LAN IEEE 802.11b/g/n、IEEE 802.11a/b/g/n/ac	オプション	無線LAN IEEE 802.11a/b/g/n/ac
印字画像欠け幅	全面4.0mm		全面4.2mm	
用紙サイズ	カセット	A4タテ、A5、B5タテ、Letter、Legal(最大Folio(Legal))~A6タテ	カセット	A4タテ、A5、B5タテ、Letter、Legal(最大Folio(Legal))~A6タテ
	手差し	70mm×140mm~216mm×356mm 長尺は、縦1,220mm横216mmまで	手差し	70mm×148mm~216mm×356mm
用紙坪量	カセット	60~220g/㎡ ※両面印刷は、60~163g/㎡の用紙に対応	カセット	60~163g/㎡ ※両面印刷は、60~120g/㎡の用紙に対応
	手差し	60~220g/㎡ ※両面印刷は、60~120g/㎡の用紙に対応	手差し	60~220g/㎡ ※両面印刷は、60~120g/㎡の用紙に対応
給紙	カセット	250枚(75g/㎡)、300枚(64g/㎡)	カセット	250枚(80g/㎡)、350枚(64g/㎡)
	手差し	100枚(75g/㎡)、110枚(64g/㎡)	手差し	50枚(A4/Letterサイズ以下)(80g/㎡)、55枚(A4/Letterサイズ以下)(64g/㎡)
排紙	フェイスダウン	250枚	フェイスダウン	150枚
両面印刷機能	標準装備		標準装備	
稼働音圧レベル	動作時:51dB(A) 待機時:30dB(A) 静音モード:47dB(A)		動作時:49dB(A) 待機時:30dB(A) 静音モード:44dB(A)	
電源	AC100V 50/60Hz 11.8A		AC100V 50/60Hz 10.3A	
消費電力	最大 1,305W プリントモード 476.8W レディモード 18.0W スリープモード 0.5W ブラダインオフモード 0.1W		最大 1,020W 345W 44W 0.4W 0.1W	
エネルギー消費効率	52kWh/年 区分:複合機a		47kWh/年 区分:複合機a	
外形寸法(W×D×H)(突起含まず)	480×576.5×571.5mm		410×416×457mm	
機構占有寸法(W×D)(手差し使用時)	480×770mm		410×600mm	
質量(トナーコンテナ含まず)	38kg		26kg	
バーコード生成機能	一次元バーコード 二次元バーコード	45タイプ PDF417 1タイプ	一次元バーコード 二次元バーコード	45タイプ PDF417 1タイプ
環境適合ラベル	日本エコマーク、エコリーフ、グリーン購入法、国際エネルギースタープログラム		日本エコマーク、国際エネルギースタープログラム	
製品寿命 ^{※4}	60万ページまたは5年のいずれか早い方		10万ページまたは5年のいずれか早い方	
解像度	読み取り	テーブル:600dpi×600dpi	読み取り	テーブル:600dpi×600dpi
	書き込み	自動原稿送り装置:画像優先:600dpi×600dpi、速度優先:300dpi×600dpi	書き込み	自動原稿送り装置:300dpi×600dpi
随調	256随調		256随調	
連続複写速度	35ページ/分(A4)		26ページ/分(A4)	
ファーストコピータイム ^{※5} (カラー/モノクロ)	8.1秒以下/6.6秒以下		13秒以下/11秒以下	
連続複写枚数	1~999部		1~999部	
自動濃度調整	なし		なし	
手動濃度調整	9段階(うすく・4 +4こく)		9段階(うすく・4 +4こく)	
複写倍率	固定倍率	400%、200%、141%、115%、100%、86%、70%、50%、25%	固定倍率	400%、200%、141%、115%、100%、86%、70%、50%、25%
	ズーム	任意倍率:25~400%(1%単位)	ズーム	任意倍率:25~400%(1%単位)
スキャンモード	カラー/白黒/グレースケール		カラー/白黒/グレースケール	
解像度	300dpi×300dpi, 200dpi×200dpi(Default), 200dpi×100dpi, 600dpi×600dpi, 400dpi×400dpi, 200dpi×400dpi, 1,200dpi×1,200dpi(TWAINドライバー、WIAドライバーのみ)		モノクロ: 300dpi×300dpi, 200dpi×200dpi(Default), 200dpi×100dpi, 600dpi×600dpi, 400dpi×400dpi, 200dpi×400dpi, 1,200dpi×1,200dpi(TWAINドライバー、WIAドライバーのみ) カラー: 300dpi×300dpi, 200dpi×200dpi(Default), 200dpi×100dpi, 600dpi×600dpi, 400dpi×400dpi, 200dpi×400dpi, 1,200dpi×1,200dpi(TWAINドライバー、WIAドライバーのみ)	
読取速度	片面	200dpi×200dpi モノクロ: 60ページ/分 カラー: 40ページ/分 300dpi×300dpi モノクロ: 60ページ/分 カラー: 40ページ/分 600dpi×600dpi モノクロ: 40ページ/分 カラー: 20ページ/分	片面	300dpi×300dpi モノクロ: 27ページ/分 カラー: 22ページ/分 600dpi×600dpi モノクロ: 18ページ/分 カラー: 5ページ/分
	両面	200dpi×200dpi モノクロ: 100ページ/分 カラー: 80ページ/分 300dpi×300dpi モノクロ: 100ページ/分 カラー: 80ページ/分 600dpi×600dpi モノクロ: 60ページ/分 カラー: 32ページ/分	両面	300dpi×300dpi モノクロ: 54ページ/分 カラー: 44ページ/分 600dpi×600dpi モノクロ: 36ページ/分 カラー: 10ページ/分
送信方式	SMB、SMTP、FTP、FTP overSSL、USB、TWAIN Source、WIA Driver、eSCL		SMB、SMTP、FTP、FTP overSSL、USB、TWAIN Source、WIA Driver、eSCL	
ファイル形式	TIFF(MMR/JPEG圧縮)、JPEG、PDF(MMR/JPEG圧縮)、XPS、Open XPS、PDF/A-1、PDF/A-2、PDF(高圧縮)、暗号化PDF、MS Office file(オプション)、サーチャブルPDF(オプション)		TIFF(MMR圧縮)、JPEG、XPS、OpenXPS、PDF(MMR圧縮)、PDF(JPEG圧縮)、PDF(高圧縮)	
TWAINドライバー対応OS	Windows 11、Windows Server 2016、Windows Server 2019、Windows Server 2022、Windows Server 2025		Windows 11、Windows Server 2016、Windows Server 2019、Windows Server 2022、Windows Server 2025	
通信モード	Super G3 33.6kbps		Super G3 33.6kbps	
送信解像度	ノーマル:8dot/mm×3.85line/mm ファイン:8dot/mm×7.7line/mm		ノーマル:8dot/mm×3.85line/mm ファイン:8dot/mm×7.7line/mm	
符号化方式	MMR、MR、MH、JBIG		MMR、MR、MH、JBIG	
ワンタッチダイヤル	100件		100件	
アドレス帳	200件		300件	
同報送信	最大100ヶ所		最大100ヶ所	
濃度選択	9段階		9段階	
ネットワークファクス機能	標準		標準	
ネットワークファクス対応OS	Windows 11、Windows Server 2016、Windows Server 2019、Windows Server 2022、Windows Server 2025		Windows 11、Windows Server 2016、Windows Server 2019、Windows Server 2022、Windows Server 2025	
自動原稿送り装置	シート		シート	
原稿の種類	シート		シート	
原稿サイズ	幅:105mm~216mm 長さ:148mm~356mm		幅:100mm~216mm 長さ:148mm~356mm	
積載可能枚数	100枚(50~80g/㎡)		50枚(80g/㎡)	
原稿坪量	50~120g/㎡		60~90g/㎡	

※1 電源起動時から、または直前の印刷からの経過時間によって、ファーストプリント時間が長くなる場合があります。 ※2 機種により対応するコマンドが一部異なります。 ※3 出力するデータの内容によってメモリーの増設が必要な場合があります。 ※4 印刷可能ページ数は、A4サイズの普通紙を片面連続印刷した場合の目安であり、使用する用紙の種類、印刷環境などの印刷条件やプリンターの電源投入頻度などにより変動します。なお、製品の性能維持のためには定期交換部品の交換が必要です。 ※5 自動原稿送り装置を使用


※製品改良のため、仕様、外観などは予告なく変更することがあります。 ※製品の色は印刷のため実際とは異なる場合があります。 ※カタログに記載されている画像サンプルは機能説明のために作成したもので実際の出力サンプルとは異なります。 ※機械本体価格には消耗品類の価格が含まれておりません。 ※価格および保守体系、その他くわしい内容につきましては、営業担当者におたずねください。 ※特殊作業(階段作業・クレーン使用など)の場合、別途料金が必要となりますので、あらかじめご了承ください。 ※国内外で流通する紙幣・貨幣、政府発行の証券類、未使用の郵便切手・官製はがき、政府発行の印紙・証券類をコピーすることは、法律で禁止されています。 著作権の目的となつて書籍・音楽・絵画・映画・地図・映画・写真などの著作物は、個人的にまたは家庭内、その他これに準ずる限られた範囲内でコピーする以外は、禁じられています。 ※本資料の全部または一部を無断で複製・複製することを禁じます。 ※本製品の故障・誤作動やその他不具合により生じた直接・間接の損害に関しては、当社は一切責任を負いませんのであらかじめご了承ください。 ※保守サービスのために必要な補修用性能部品の最低保有期間は、複合機製造中止後7年間、プリンター販売中止後5年間です。 ※本カタログに記載されている仕様・数値等は一定条件のもとに測定されたものです。実際にはお客様の印刷環境(気温/湿度、品質維持のための調整動作)、印刷条件(用紙サイズ、用紙方向、厚紙印刷、印刷原稿等)などにより異なります。 ※会社名、製品名は、各社の商標または登録商標です。 ※本カタログの内容についてのお問い合わせはお近くの販売会社にご相談ください。販売会社でお分かりにならないときは、当社におたずねください。 ※製品には保証書が添付しております。ご購入の際は必ず保証書をお受取りの上、保管ください。(販売会社名、ご購入日記載のないものは無効となります) ※Windowsは米国Microsoft Corporationの米国およびその他の国における登録商標です。 ※Mac OSは、米国およびその他の国々の登録されたApple Inc.の商標です。 ※PCLは米国ヘューレット・パッカド社の登録商標です。 ※プリスクライプ、PRESCRIBE、エコシスおよびECOSYSは、京セラの登録商標です。 ※Wi-Fi、Wi-Fi DirectはWi-Fi Allianceの商標または登録商標です。 ※その他本カタログに記載の会社名および製品名、ロゴマークは、各社の商標または登録商標です。

消耗品のご案内はこちら




ECOSYS MA3500cifix ECOSYS MA2600cwfx

ISO14001 認証



京セラドキュメントソリューションズ(株)及び京セラドキュメントソリューションズジャパン(株)大阪本社は、環境マネジメントシステムISO14001 認証取得会社です。

安全にお使いいただくために



●ご使用前に取扱説明書をよくお読みの上、正しくお使い下さい。
●表示された正しい電源・電圧でお使い下さい。
●アース接続を確実に行って下さい。故障や漏電の場合、感電するおそれがあります。

注意

商品のご寿命は下記まで

〈製造元〉
京セラドキュメントソリューションズ株式会社

〈販売元〉
京セラドキュメントソリューションズジャパン株式会社
〒540-0004 大阪市中央区玉造 1-2-37 <https://www.kyoceradocumentsolutions.co.jp/>

お客様相談窓口



0570-046562
受付時間 9:00~12:00 / 13:00~17:00 (土曜、日曜、祝日及び当社指定休日を除く)