

## モノクロプリンター

---

ECOSYS P4145dn

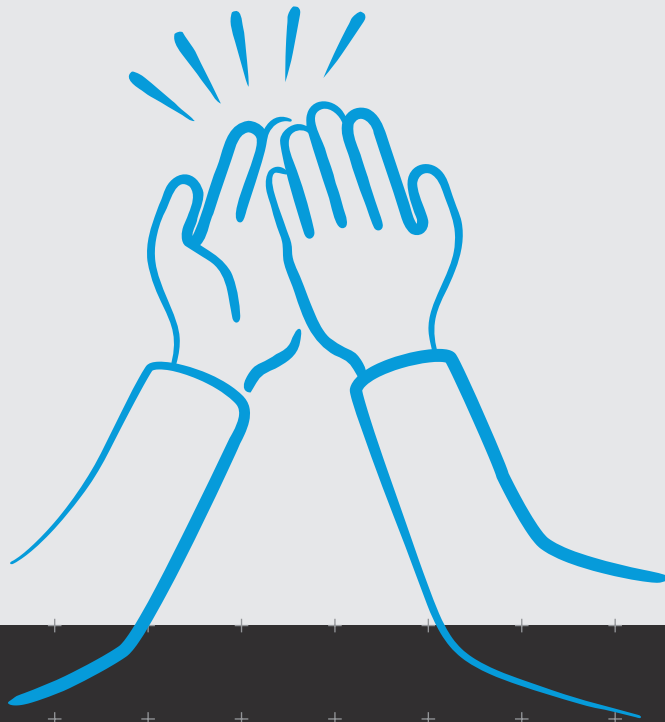
ECOSYS PA6000x

ECOSYS PA4500x

ECOSYS PA4000wx

# 圧倒的なランニングコスト

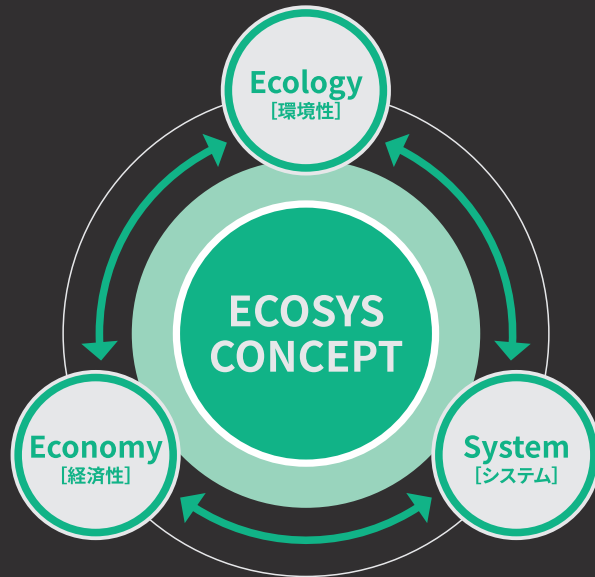
# 長く頼れるパートナー



# ECOSYS CONCEPT

コンパクトなボディーの中に京セラが磨き続けてきたものづくりの考え方、「エコシスコンセプト」が凝縮しています。

「より良いものを長く使う」という考え方は京セラが約束する「クオリティー」です。



お客様にとって業務プリンターに求める価値は単なる機能だけでなく「長く」「快適に」使えることです。京セラのプリンターは、エコシスコンセプトを実現する長寿命設計でお客様のニーズにお応えします。

- 環境性: 環境負荷の少ない製品として、レーザープリンターで各種環境ラベルを取得
- 経済性: 0.8円/ページ<sup>※1</sup>のクラスNo.1<sup>※2</sup>の低ランニングコスト
- システム: 基幹業務に対応する各種エミュレーションに対応

※1 ECOSYS P4145dn/PA6000x/PA4500x、トナー価格より算出。JIS X 6931(ISO/IEC 19752)標準原稿換算

※2 2026年1月現在、31～69ページ/分以下のモノクロページプリンターにおいて



# 低ランニングコストNo.1<sup>※1</sup>※2

「1枚あたり0.8円<sup>※1</sup>」

毎日の業務に使うものだからこそ、経費削減が実感できます。

※1 ECOSYS P4145dn/PA6000x/PA4500x。トナー価格より算出。JIS X 6931 (ISO/IEC 19752) 標準原稿換算 ※2 2026年1月現在、31～69ページ/分以下のモノクロページプリンターにおいて

## ECOSYS P4145dn

A3プリンター



### 現場の生産性を上げる高速 A3 モデル

- 独自の長寿命技術によりモノクロ 0.8円 / ページの低ランニングコスト
- 連続印刷スピード 45 ページ / 分の高い生産性
- 2 系統のインターフェイスに同時接続が可能
- 印字位置調整機能の搭載



## ECOSYS PA6000x/PA4500x

A4プリンター



### 基幹業務を加速する高速 A4 モデル

- 独自の長寿命化技術によりクラス No.1<sup>※1</sup> の低ランニングコストを実現
- 2 系統のインターフェイスに同時接続が可能
- 5GHz の周波数帯と Wi-Fi Direct に対応した無線 LAN<sup>※2</sup>
- A5 ヨコサイズ印刷の高い生産性

※1 2026年1月現在、31～69ページ/分以下のモノクロページプリンターにおいて  
※2 オプション IB-37 に対応



## ECOSYS PA4000wx

A4プリンター



### オフィスにとけこむコンパクトな A4 モデル

- 5GHz の周波数帯と Wi-Fi Direct に対応した無線 LAN
- 独自の長寿命技術による低ランニングコストを実現
- デスクの上やカウンターの下に置けるコンパクトで使いやすいデザイン
- 無駄な印刷や情報漏えいを抑制する IC カード認証に対応<sup>※</sup>

※ オプションで対応



# 生産性

## ファーストプリントタイム

PCから印刷データを送信後、1枚目が出力されるまでのファーストプリントタイムが早く、急ぎの資料もスムーズに印刷でき、業務効率を向上します。

機種名	ファーストプリントタイム
ECOSYS P4145dn	6.3秒
ECOSYS PA6000x	4.5秒
ECOSYS PA4500x	5.3秒
ECOSYS PA4000wx	6.4秒

※電源起動時から、または直前の印刷からの経過時間によって、ファーストプリント時間が長くなる場合があります。

## 大容量トナーコンテナを採用

25,000ページ※印字可能な大容量トナーコンテナを採用。トナー交換の回数を減らすことでダウンタイムを減らし、お客様の時間を削減します。

※ECOSYS P4145dn、PA6000xにおいて (ECOSYS PA4500xは12,500ページ、ECOSYS PA4000wxは10,000ページ)

# コスト削減

## 両面印刷機能・集約機能

用紙の両面に印刷したり、2枚以上の複数枚の原稿を1枚の用紙にまとめて印刷したりすることができます。



# ネットワーク対応

## 2系統のネットワーク環境に対応

標準のネットワークインターフェイスに加え、オプションネットワークインターフェイスを装着することにより2系統のネットワーク環境に対応します。医療機関など基幹系ネットワークと情報系ネットワークがある環境でもプリンターを集約することで導入コストを削減できます。

複数ネットワーク運用例



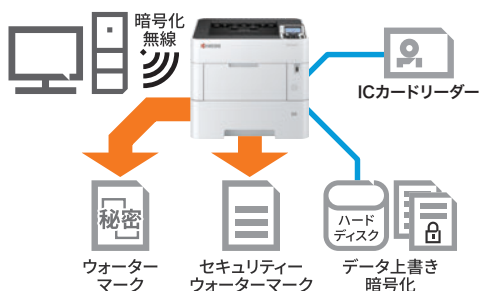
※オプションネットワークインターフェイスの装着が必要です。

# セキュリティ

## 安心してお使いいただけるよう各種セキュリティ機能を装備

①オプション(HD-6/HD-18)※の増設時に、データ上書きや暗号化する機能を標準で搭載しました。大切なデータの漏えいリスクを抑えることができます。

※ECOSYS P4145dn/PA6000x/PA4500x



## A5 ヨコの印刷生産性



カセット

90 ページ/分

手差しトレイ

86 ページ/分

ECOSYS PA6000xは、A5ヨコサイズで最大90ページ/分の高速出力が可能です。A5サイズでプリントする伝票や請求書の発行業務を効率化します。

※ECOSYS PA4500xは手差しのみ対応。印刷速度は62ページ/分となります。

## トナーの消費を抑えるエコプリント

社内配付資料や試し刷りなど、高品質なプリントの必要がない時はエコプリントがおすすめです。無駄なトナー消費を抑え、経費削減に貢献します。



## Wi-Fi Direct を含む

### 複数のインターフェイスに同時接続が可能

有線LAN、USB、パラレル、無線LAN、Wi-Fi Directの各種インターフェイスを装備し、同時に接続が可能です。

新たに5GHz※の規格に対応し高速通信が可能となりました。同じ周波数帯での通信回線の混線を回避し、バックヤードなどの狭小スペースでも快適な出力環境を実現します。

※ECOSYS PA4000wxは標準機能、ECOSYS PA6000x/PA4500xはオプション(IB-37)利用時に対応

機種名	標準	オプション
ECOSYS P4145dn	有線LAN/USB	パラレル/有線LAN/無線LAN/Wi-Fi Direct(無線LAN含む)
ECOSYS PA6000x	有線LAN/USB	パラレル/有線LAN/無線LAN/Wi-Fi Direct(無線LAN含む)
ECOSYS PA4500x	有線LAN/USB	パラレル/有線LAN/無線LAN/Wi-Fi Direct(無線LAN含む)
ECOSYS PA4000wx	有線LAN/USB/Wi-Fi Direct(無線LAN含む)	—

②Trusted Platform Module (TPM) に対応しセキュリティ強化  
TPMとは、データの暗号化や復号化を行うハードウェアチップ※です。チップ内の専用記憶領域に保存したデータを安全に保管することができます。

※ECOSYS PA6000x/PA4500x/PA4000wxはオプション(UG-50)利用時に対応

③無線LANのセキュリティ  
暗号化方式ASEや認証方式WPA2 等に対応しています。

④出力物に対するセキュリティ  
「複写禁止」や「社外秘」等の文言を、すかし文字(ウォーターマーク)の白抜き模様で浮き上がらせる地紋(セキュリティウォーターマーク)で印刷し、不用意な出力物の流出を防ぎます。

⑤放置プリント対策には、ユーザーボックスプリントやICカードプリントが有効です。

※ICカードプリントはオプション

# 管理機能

## リモート監視でプリンターの障害を防ぐ、「ECOSYS NET (エコシスネット)」

社内ネットワークに接続されているプリンターの状態を監視するサービスで、リモートでサポートすることが可能です。例えばファームウェアをリモートで更新するなど、お客様に安心により快適にお使いいただける状態を提供します。  
※保守契約が必要になります。詳細は営業担当者にお問い合わせください。

## ネットワーク上のドキュメント機器を一元管理 KYOCERA Net Viewer

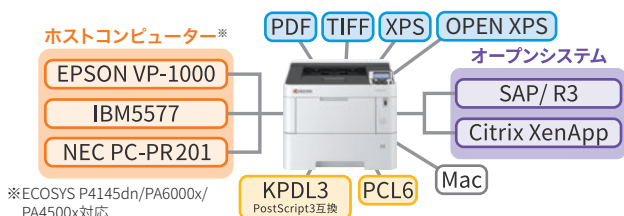
プリンター管理ユーティリティKYOCERA Net Viewerで、機器ごと、部門ごとの使用枚数、紙詰まりや用紙、トナー切れがリモートで一元管理できます。消耗品の在庫管理や発注、カスタマーエンジニアの手配、使用枚数レポートの作成等を効率化します。



# システム対応

## さまざまなシステム環境に対応する 多彩なエミュレーション

PCL6をはじめ多くのエミュレーションを標準装備。Windows環境はもちろん基幹系出力機器としての用途にも適応。また標準でKPD3 (PostScript3 互換)に対応し、ポストスクリプト印刷・PDFダイレクト印刷も可能です。



## メールプリント

プリンターのメールアドレスにPDFデータをメール送信すると、自動でプリントアウトできます。通達や日報等、日々ファクスしているデータの通信費が削減できます。



# 環境対応

## ロングライフ設計

長寿命 (アモルファスシリコン) ドラムを採用。消耗部品の交換頻度を抑え、マシンライフまでの廃棄部品を削減することで、省資源化に貢献します。



※ECOSYS PA4000wxはPSLPドラムを採用

## 環境に配慮した梱包を使用

トナーコンテナは、リサイクル性が高い1枚のシートで梱包されています。折り曲げや差し込みによって、高い緩衝機能と、強度の高い梱包機能を備えています。



## 各種環境基準に対応

京セラのプリンターは「国際エネルギースタープログラム」「グリーン購入法」「エコマーク」「エコリーフ」など各種環境ラベルを積極的に取得しています。導入いただくことで、自動的に地球環境へ寄与できます。



※ECOSYS P4145dnは国際エネルギースタープログラム、グリーン購入法以外は順次取得予定。

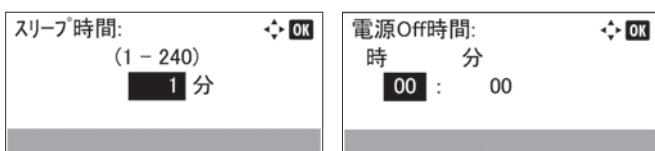
## スリープ時消費電力量の改善

スリープ時の消費電力を抑え、省エネに貢献します。

機種名	消費電力(スリープ時)
ECOSYS P4145dn	0.5W
ECOSYS PA6000x	0.5W
ECOSYS PA4500x	0.5W
ECOSYS PA4000wx	0.3W

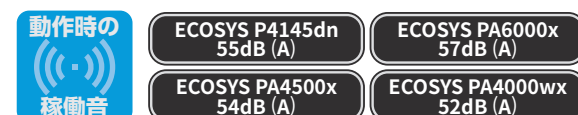
## 節電機能

京セラのプリンターは標準で定着器のヒーターを制御するEcoFuser機能、省電力モード、スリープ機能、自動電源オフ機能を装備しています。それぞれの機能を使い、快適な出力環境と節電を両立できます。



## 進化した静音性

冷却構造の見直しにより動作時の静音性がさらに進化。静かなオフィスでの業務を妨げません。また静音モードを使用すればさらに快適にご利用いただけます。



# オプション

## 大量印刷に余裕で対応できる豊富なオプション

### ・増設カセットで用途の異なる印刷にもすばやく対応

オプション給紙カセットは、4段まで増設可能です。最大2,630枚※の給紙容量に対応します。

※ECOSYS PA6000x/PA4500x対応。ECOSYS P4145dnは最大2,600枚給紙となります。

### ・大量の出力作業にも効率よく対応

2,000枚を収納する大容量デッキ (PF-3100) は手差しからの印刷と同様にハガキや不定形サイズの用紙印刷に適しており、大量の宛名印刷や不定形の専用帳票などのプリントに効果を発揮します。

※ECOSYS PA6000x/PA4500x対応



## キャストキットに対応

### ・ ECOSYS P4145dn/PA6000x/PA4500x

オプションでキャストキット(CA-3100)に対応。カウンターデスクの下などに設置した機器を引き出しやすくなります。

# オプション一覧

## 給紙・排紙系オプション

品名	内容
PF-4110	500枚ペーパーフィーダー (対象機種: ECOSYS P4145dn)
PF-3110	500枚ペーパーフィーダー (対象機種: ECOSYS PA6000x/PA4500x)
PF-3100	2,000枚ペーパーフィーダー (対象機種: ECOSYS PA6000x/PA4500x)
PF-1100	250枚ペーパーフィーダー (対象機種: ECOSYS PA4000wx)
PB-325	ベースユニット (対象機種: ECOSYS PA6000x/PA4500x)
PT-4100	フェイスアップトレイ (対象機種: ECOSYS P4145dn)
PT-320	フェイスアップトレイ (対象機種: ECOSYS PA6000x)

## その他オプション

品名	内容
CA-3100	キャストキット (対象機種: ECOSYS P4145dn/PA6000x/PA4500x)

## 内部拡張系オプション

品名	内容
HD-6	ハードディスク (SSD 32GB) (対象機種: ECOSYS P4145dn)
HD-18	ハードディスク (SSD 256GB) (対象機種: ECOSYS PA6000x/PA4500x)
IB-32B	IEEE1284パラレルインターフェイス (対象機種: ECOSYS P4145dn/PA6000x/PA4500x)
IB-53	ギガビットネットワークインターフェイス (対象機種: ECOSYS P4145dn/PA6000x/PA4500x)
IB-51	無線LANネットワークボード (対象機種: ECOSYS P4145dn/PA6000x/PA4500x)
IB-36	無線LANネットワークボード (Wi-Fi Direct対応) (対象機種: ECOSYS P4145dn)
IB-37	無線LANネットワークボード (5GHz/2.4GHz Wi-Fi Direct対応) (対象機種: ECOSYS PA6000x/PA4500x)
UG-33	ThinPrint対応エミュレーション (対象機種: ECOSYS P4145dn/PA6000x/PA4500x/PA4000wx)
UG-50	Trusted Platform Module対応チップ (対象機種: ECOSYS PA6000x/PA4500x/PA4000wx)
PM-2GR	2GB増設メモリ (対象機種: ECOSYS P4145dn)
MM-21	2GB増設メモリ (対象機種: ECOSYS PA6000x/PA4500x)
ICカード認証キット(B)	ICカード認証キット (対象機種: ECOSYS P4145dn/PA6000x/PA4500x/PA4000wx)
ICカードリーダー	ICカードリーダー (対象機種: ECOSYS P4145dn/PA6000x/PA4500x/PA4000wx)

# オプション仕様

## ■500枚ペーパーフィーダー PF-4110

給紙枚数	500枚 (80g/m <sup>2</sup> )
用紙厚	60~120g/m <sup>2</sup>
用紙サイズ	A3タテ、A4/A4タテ、B5/B5タテ、A5タテ
電源	本体より供給
外形寸法 (W×D×H)	469×410×121 (mm)
質量	約5.0kg

## ■2,000枚ペーパーフィーダー PF-3100

給紙枚数	2,000枚 (75g/m <sup>2</sup> )
用紙厚	60~220g/m <sup>2</sup>
用紙サイズ	A4、B5、A5、Letter、Custom (216×305~76×148 (mm) )
電源	本体より供給
外形寸法 (W×D×H)	345×420×371 (mm)
質量	約7.5kg

※装着にはベースユニットPB-325が必要です。

## ■500枚ペーパーフィーダー PF-3110

給紙枚数	500枚 (80g/m <sup>2</sup> )
用紙厚	60~120g/m <sup>2</sup>
用紙サイズ	A4、B5、A5
電源	本体より供給
外形寸法 (W×D×H)	380×410×121 (mm)
質量	約3.8kg

## ■250枚ペーパーフィーダー PF-1100

給紙枚数	250枚 (80g/m <sup>2</sup> )
用紙厚	60~163g/m <sup>2</sup>
用紙サイズ	A4、B5、A5、A6
電源	本体より供給
外形寸法 (W×D×H)	375×393×100 (mm)
質量	約2.9kg

# スペック

0.8円/ページ※

2.15円/ページ※

※トナー価格より算出。JIS X 6931(ISO/IEC 19752)標準原稿換算



**A3** ECOSYS P4145dn



**A4** ECOSYS PA6000x



**A4** ECOSYS PA4500x



**A4** ECOSYS PA4000wx

	ECOSYS P4145dn	ECOSYS PA6000x	ECOSYS PA4500x	ECOSYS PA4000wx
本体希望小売価格(税別)				
プリント方式	半導体レーザーによる乾式電子写真方式			
CPU	ARM Cortex-A9 1200MHz	ARM Cortex-A53 Dual core 1.4GHz		ARM Cortex-A53 single 1.0GHz
プリント速度	片面印刷時 45ページ/分(A4ヨコ・B5ヨコ)、31ページ/分(A4タテ)、 25ページ/分(A3タテ)、28ページ/分(B5タテ)、 20ページ/分(A5タテ)、14ページ/分(A6タテ)	60ページ/分(A4タテ)、48ページ/分(B5タテ)、 32ページ/分(A5タテ/A6タテ)、90ページ/分(A5ヨコ)	45ページ/分(A4タテ)、36ページ/分(B5タテ)、 23ページ/分(A5タテ)	40ページ/分(A4タテ)、9.5ページ/分(B5タテ)、 9.5ページ/分(A5タテ)、65ページ/分(A5ヨコ)
両面印刷時	31.5ページ/分(A4ヨコ・B5ヨコ)、21.7ページ/分(A4タテ)、 12.5ページ/分(A3タテ)、19.6ページ/分(B5タテ)、 14ページ/分(A5タテ)	43ページ/分(A4タテ)、34ページ/分(B5タテ)、 23ページ/分(A5タテ)	22.5ページ/分(A4タテ)、18ページ/分(B5タテ)、 11.5ページ/分(A5タテ)	20ページ/分(A4タテ)、5ページ/分(B5タテ) 5.5ページ/分(A5タテ)
ファーストプリントタイム <sup>※1</sup>	6.3秒以下	4.5秒以下	5.3秒以下	6.4秒以下
ウォームアップタイム(主電源ON/スリープモード)	20秒以下	25秒以下	16秒以下	15秒以下
出力解像度	Fine1200(1,200dpi×1,200dpi)、Fast1200(1,800dpi相当×600dpi)、600dpi			
ページ記述言語 <sup>※2</sup>	プリスクライプ			
メモリー容量 <sup>※3</sup>	標準512MB(最大2.5GBまで増設可能) DIMMスロット×1			画像メモリー:512MB システムメモリー:256MB
エミュレートプリント	NEC PC-PR201、IBM5577、EPSON VP-1000、PCL6、KPDLL3、XPS、OPEN XPS			
内蔵フォント	平成明朝体™W3、平成ゴシック™W5(アウトライン)・JIS第一/第二水準華體)、OCR文字:OCR-A、OCR-B、OCR-Cナ			
アウトラインフォント	PCL6 93フォント、KPDLL3 136フォント			
ビットマップフォント	80フォント(79フォントはアウトラインフォントで処理)			
対応OS	Windows 11、Windows Server 2016、Windows Server 2019、Windows Server 2022、Windows Server 2025、Mac OS X(10.9~)、Chrome OS			
インターフェイス	標準	USB2.0デバイスポート×1、USB ホストインターフェイス(USB Host)×2 ネットワークインターフェイス(10BASE-T/100BASE-TX/1000BASE-T)×1 オプションインターフェイス×1		USB2.0デバイスポート×1、 USBホストインターフェイス(USB Host)×1、 無線LAN IEEE802.11 a/b/g/n/ac、 (Wi-Fi Direct対応) ネットワークインターフェイス (10BASE-T/100BASE-TX/1000BASE-T)×1
オプション	IB-53:有線LANボード(10BASE-T/100BASE-TX/1000BASE-T) IB-51:無線LANボード(IEEE802.11 b/g/n) IB-36:無線LANボード(IEEE802.11 b/g/n/Wi-Fiダイレクト対応) IB-32B:IEEE1284(パラレルインターフェイス)	IB-53:有線LANボード(10BASE-T/100BASE-TX/1000BASE-T) IB-51:無線LANボード(IEEE802.11 b/g/n) IB-37:無線LANボード(IEEE802.11 a/b/g/n/ac/Wi-Fiダイレクト対応) IB-32B:IEEE1284(パラレルインターフェイス)	SDカード・インターフェイス:1スロット	—
メモリーカードスロット	SDカード・インターフェイス:1スロット			
紙サイズ	カセット A3(タテ)、B4(タテ)、A4、B5、A5、A6(タテ) 297×431.8mm~105×148mm	A4(タテ)、B5(タテ)、A5、A6(タテ)、 Letter、Legal 216×356mm~105×148mm	A4(タテ)、B5(タテ)、A5(タテ)、 Letter、Legal 216×356mm~140×210mm	A4(タテ)、B5(タテ)、A5、A6(タテ)、Letter、Legal 105×148mm~216×356mm
手差し	297×450mm~70×148mm 長尺:最大1,220mm	216×356mm~70×139.7mm 長尺:最大915mm	70×148mm~216×356mm	
給紙	カセット 500枚(80g/㎡) 手差し 100枚(80g/㎡)	520枚(64g/㎡) 110枚(64g/㎡)	300枚(64g/㎡) 120枚(64g/㎡)	300枚(64g/㎡) 120枚(64g/㎡)
坪量	カセット 手差し	60~120g/㎡	60~163g/㎡	60~163g/㎡
排紙	フェイスダウン:500枚 フェイスアップ:250枚		フェイスダウン:250枚	
両面印刷	標準対応			
稼働音圧レベル	動作時:55dB(A) 待機時:30dB(A)	プリント時:57dB(A) 待機時:33dB(A)	プリント時:54dB(A) 待機時:30dB(A)	プリント時:52dB(A) 待機時:29dB(A)
電源	AC100V 50/60Hz 11.5A	AC100V 50/60Hz 11.9A	AC100V 50/60Hz 11.4A	AC100V 50/60Hz 9.4A
消費電力	最大 1,334W(フルオプション時 1,365W)	1,066W	1,040W	1,116W(フルオプション時1,130W)
プリントモード	569.0W	716.6W	608W	543.2W
レディモード	11.0W	9.0W	8.3W	5.6W
スリープモード		0.5W		0.3W
プラグインオフモード	0.04W		0.1W	
エネルギー消費効率	110kWh/年 区分プリンターC	154kWh/年 区分プリンターD	111kWh/年 区分プリンターC	63kWh/年 区分プリンターC
外形寸法(W×D×H)	469×410×320mm(突起含まない) 477×410×343mm(突起含む)	380×410×320mm	380×410×285mm	375×393×272mm(突起含まない)
機械占有寸法(W×D)(手差し使用時)	477×647mm		390×606mm	375×577mm
質量	約21kg(同梱トナーコンテナを含む)	約16.1kg(同梱トナーコンテナを含む)	約14.6kg(同梱トナーコンテナを含む)	約14.5kg(同梱トナーコンテナを含む)
バーコード生成機能	一次元バーコード 二次元バーコード	45タイプ PDF417 1タイプ		
環境適合レベル	国際エネルギースタープログラム、日本省エネ法、 グリーン購入法、資源有効利用促進法	国際エネルギースタープログラム、日本省エネ法、グリーン購入法、日本エコマーク(第22155028号)、資源有効利用促進法	国際エネルギースタープログラム、日本省エネ法、 日本エコマーク(第24155019号)、資源有効利用促進法	
消耗品コスト <sup>※4</sup>	0.8円/ページ			
製品寿命 <sup>※5</sup>	100万ページまたは5年のいずれか早い方	100万ページまたは5年のいずれか早い方	90万ページまたは5年のいずれか早い方	20万ページまたは5年のいずれか早い方
本体同梱トナー <sup>※6</sup>	A4判 10,000ページ相当	A4判 11,000ページ相当	A4判 6,000ページ相当	A4判 3,600ページ相当

※1 電源起動時から、または直前の印刷からの経過時間によって、ファーストプリント時間が長くなる場合があります。

※2 機種により対応するコマンドが一部異なります。

※3 出力するデータの内容によってメモリーの増設が必要な場合があります。

※4 トナー価格より算出。JIS X 6931(ISO/IEC 19752)標準原稿換算。実際のトナー消費量は、印刷条件、印刷環境などにより異なります。保守、メンテナンス料金は含まれておりません。

※5 印刷可能ページ数は、A4サイズの普通紙を片面連続印刷した場合の目安であり、使用する用紙の種類、印刷環境などの印刷条件や電源投入頻度などにより変動します。なお、製品の性能維持のために定期交換部品の交換が必要です。

※6 製品購入時に付属のトナーコンテナです。印刷可能ページ数は、JIS X 6931(ISO/IEC 19752)標準原稿換算。実際のトナー消費量は、印刷条件、印刷環境などにより異なります。

# 京セラドキュメントソリューションズジャパンの保守契約のご案内

- オンライン保守…カスタマーエンジニアが訪問して保守メンテナンスを実施します。
  - 交換部品代込…保守メンテナンスに使用した部品代を含みます。  
(但し、メンテナンスキットは交換サイクルに到達した時点で別途購入いただきます。)
- 保守価格 (税別)

保守種別 (全てオンライン)			
製品購入時に ご契約	初年度	1年間	
	複数年	3年間	4年間
保守延長時に ご契約	1年(単年)	1年間	

※初年度保守契約及び複数年 (3年、4年、5年) 契約は6カ月の保証期間を含む保守契約です。  
※初年度保守契約及び複数年 (3年、4年、5年) 契約は購入と同時にのご契約を原則と致します。  
※保守契約は、月間標準印刷枚数以内の印字が目安となります。

	月間最大印字数	月間標準印字数
ECOSYS P4145dn	150,000カウント	17,000カウント
ECOSYS PA6000x	300,000カウント	20,000カウント
ECOSYS PA4500x	150,000カウント	13,000カウント
ECOSYS PA4000wx	30,000カウント	3,000カウント

※プリンター設置後6カ月以内であっても、月間標準印字数の6カ月分に到達した時点で無償修理保証の対象外となります。  
※点検作業をご要望の場合は別途ご依頼ください。

- 修理受付時間：土曜、日曜、祝日および当社所定休日を除く、平日9時～12時、13時～17時30分まで
- 作業実施期間：土曜、日曜、祝日および当社所定休日を除く、平日9時～17時まで
- 有償修理対応：無償保証期間および保守契約期間内であっても、下記に該当する場合は有償修理対応となります。
  - 取扱説明書、カタログなど各種文書に記載の使用条件および京セラドキュメントソリューションズ純正商品 (消耗品含む) と異なる条件下の使用による故障の場合。
  - お客様独自の改造に起因する故障の場合。
  - お客様の取り扱い上の過失における故障の場合 (設置ミス、操作ミス等)
- その他詳細につきましては、営業担当者にお問い合わせください。

## 消耗品・定期交換部品

種類	型番	内容
トナー <sup>#1</sup>	TK-7311	ECOSYS P4145dn トナーコンテナ (A4判25,000ページ印字相当/本)
	TK-3431	ECOSYS PA6000x トナーコンテナ (A4判25,000ページ印字相当/本)
	TK-3401	ECOSYS PA4500x トナーコンテナ (A4判12,500ページ印字相当/本)
	TK-1261	ECOSYS PA4000wx トナーコンテナ (A4判10,000ページ相当)
メンテナンス キット <sup>#2</sup>	MK-7321	ECOSYS P4145dn メンテナンスキット (500,000ページ)
	MK-3381	ECOSYS PA6000x メンテナンスキット (500,000ページ)
	MK-3371	ECOSYS PA4500x メンテナンスキット (300,000ページ)
	MK-1261	ECOSYS PA4000wx メンテナンスキット (100,000ページ)

※1 印刷可能ページ数は、JIS X6931 (ISO 19752) 標準原稿換算。実際のトナー交換頻度は、印刷原稿、プリント枚数、印刷環境、印刷条件などにより異なります。  
※2 ECOSYS P4145dn/PA6000x で500,000ページ (A4)、ECOSYS PA4500x で300,000ページ (A4)、ECOSYS PA4000wx で100,000ページ (A4) 以上出力する場合、メンテナンスキット (有償) の交換が必要です。(交換作業費別、年間保守契約に含まず。交換サイクルはA4サイズの用紙を使用した場合です。A4より大きい用紙を使用した場合は、上記表記よりも早く交換メッセージが表示され、交換が必要となります。)

## 純正トナーのご案内

- 製品寿命まで最適な状態でご使用いただくために、京セラ純正のトナーコンテナをおすすめします。

京セラ製プリンターや複合機の印字品質は、京セラ純正のトナーコンテナの使用が前提となっており、京セラ製以外のトナーコンテナをご使用の場合、印字品質の低下、または機器本体の故障を招くなど、純正品と非純正品ではその組成・粒径・帯電特性を含めた諸特性が異なる場合がある為、本来の性能を発揮できない場合があります。機器の安定稼働のためにも、京セラ純正のトナーコンテナをおすすめします。また、京セラ純正以外のトナーコンテナのご使用が原因で機器に不具合が生じたと判断した場合は、通常保守の対象外になります。この場合の保守料金は、保証期間内においても別途料金になりますので、ご了承ください。



## ■京セラ純正品以外のトナーコンテナを使用した際のリスク

1. 京セラ純正品以外のトナーが製品や部品へ悪影響を与える場合がございます。当社製品は、環境に配慮した長寿命設計となっております。京セラ純正品以外のトナーコンテナを一度でもご使用になると、特性の違うトナーの影響で、製品及び部品の寿命を短くする可能性があります。また、お客様に快適な出力環境をご提供できなくなる可能性があります。
2. 京セラ純正品以外のトナーが画質へ影響を与える場合がございます。京セラ純正品以外のトナーコンテナをご使用した場合、帯電性能の違いにより、印刷物にかすれやトナー落ちが発生する可能性があります。高画質な画像を保つためにも、京セラ純正品のトナーコンテナを推奨いたします。

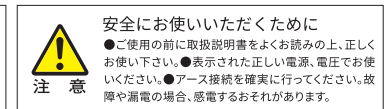
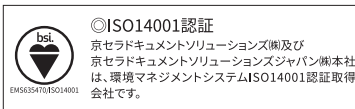
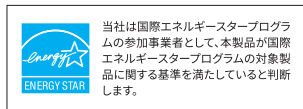
※純正以外の全ての消耗品が必ず不具合を起こすと断定しているわけではありません。

## トナーコンテナ無償回収実施

トナー補給のみで印字可能な「オンライントナー方式」を採用したECOSYSは、オフィス機器で初めてエコマークを取得。その製造工場もISO14001を取得するなど、環境プリンターでのバイオアクトとして徹底した環境対策を行ってきました。また唯一の消耗品であるトナーコンテナの使用後の無償回収も実施。回収したトナーコンテナを再利用し、究極の環境プリンターを目指します。

●仕様および外観は、改善のため予告なく変更することがあります。ご了承ください。●製品の色は印刷のため実際とは異なる場合があります。●カタログに記載されている画像サンプルは機能説明のために作成したもので実際の出力サンプルとは異なります。●本体価格には消耗品類の価格は含まれておりません。●価格および保守体系、その他詳しい内容につきましては、営業担当者におたずねください。●特殊作業 (階段作業・クレーン車使用など) の場合、別途料金が必要となりますので、あらかじめご了承ください。●本製品の故障・誤作動やその他不具合により生じた直接・間接の損害に関しては、当社は一切責任を負いませんのであらかじめご了承ください。●保守サービスのために必要な補修用性能部品の最低保有期間は、販売終了後5年間です。●プリンターは、ほごりの少ない場所へ設置してください。特殊な使用環境の場合は事前にお問い合わせください。(標準温度湿度22℃/60%RH) ●本カタログに記載されている仕様・数値等は一定条件のもとに測定されたものです。実際にはお客様の印刷環境 (気温/湿度、品質維持のための調整動作)、印刷条件 (用紙サイズ、用紙方向、厚紙印刷、印刷原稿等) などにより異なります。●図面出力等の守法は多少の誤差が生じる場合があります。●二次加工を施した用紙、厚紙等、各種特殊用紙に関しては、ご購入前に当社までご相談ください。●PCと本体の間に切り替え器等を装着した場合、印刷に不具合が生じることがあります。●各エミュレーションコマンドの中には、実際のプリンターと比べて動作の異なるものや未サポートのものがあります。●本特付商品・トナー・セットアップガイド・クイックガイド・保証書・電源コード●商品は保証書を添付しております。ご購入の際は必ず保証書を受け取りのうえ、保管ください。(販売会社名、ご購入日の記載のないものは無効となります。●) ●本資料の全部または一部を無断で複写・複製することを禁じます。●このカタログの内容についてのお問い合わせは近隣の販売会社にご相談ください。もし販売会社でお分かりにならないときは、当社におたずねください。

●プリスクライプ、PRESCRIBE、エコスおよびECOSYSは、京セラの登録商標です。●Windowsの正式名称はMicrosoft Windows Operating Systemです。●Microsoft、Windowsは米国Microsoft Corporationの米国およびその他の国における登録商標です。●Wi-Fi、Wi-Fi Directは、Wi-Fi Allianceの商標または登録商標です。●Macintosh、Mac OSは、米国およびその他の国々で登録されたApple Inc.の商標です。●iPhone/iPad/iPad touchは、米国およびその他の国で登録されたApple Inc.の商標です。●Postscript3は、米国およびその他の国で登録されたApple Inc.の商標です。●Androidは、Google LLCの商標または登録商標です。●IBMは、世界の多くの国で登録されたInternational Business Machines Corporationの商標です。●NECは、日本電気株式会社の子会社です。●EPSONは、セイコーエプソン株式会社の商標です。●Citrix、XenAppおよびXenDesktopは、Citrix Systems, Inc.および/またはその一つもしくは複数の子会社の商標であり、米国の特許商標庁および他の国において登録されている場合があります。●SAP、SAP BW/4HANA、SAP R/3、SAP S/4HANA およびその他のSAPの製品やサービス、ならびにそれらの個々のロゴは、ドイツおよびその他の国におけるSAP SE (またはSAPの関連会社) の商標または登録商標です。●その他本カタログに記載の会社名および製品名・ロゴマークは、各社の商標または登録商標です。



商品のご用途は下記まで

〈製造元〉

京セラドキュメントソリューションズ株式会社

〈販売元〉

京セラドキュメントソリューションズジャパン株式会社

〒540-0004 大阪市中央区玉造1-2-37 <https://www.kyoceradocumentsolutions.co.jp/>

お客様相談窓口

**0570-046562**  
受付時間 9:00~12:00 / 13:00~17:00 (土曜、日曜、祝日及び当社指定休日を除く)